



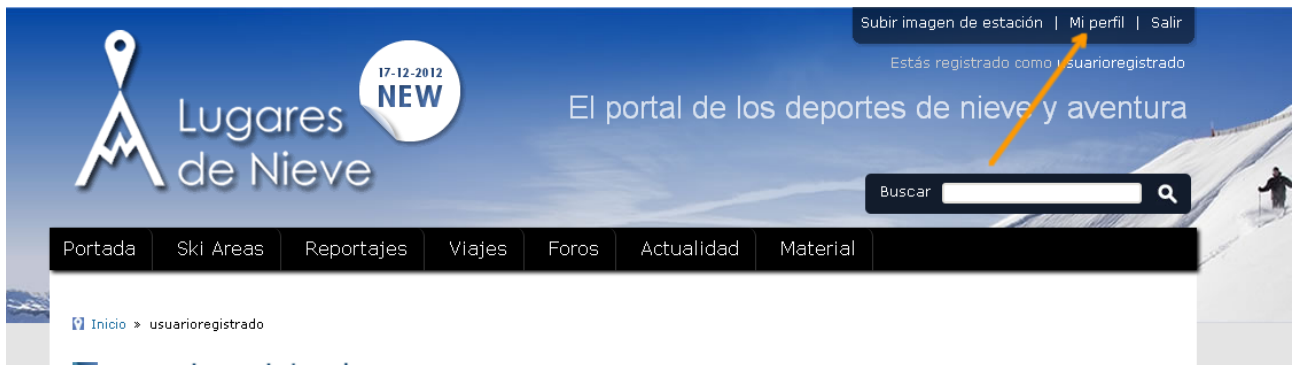
[Editar tu perfil](#)

Índice de contenido

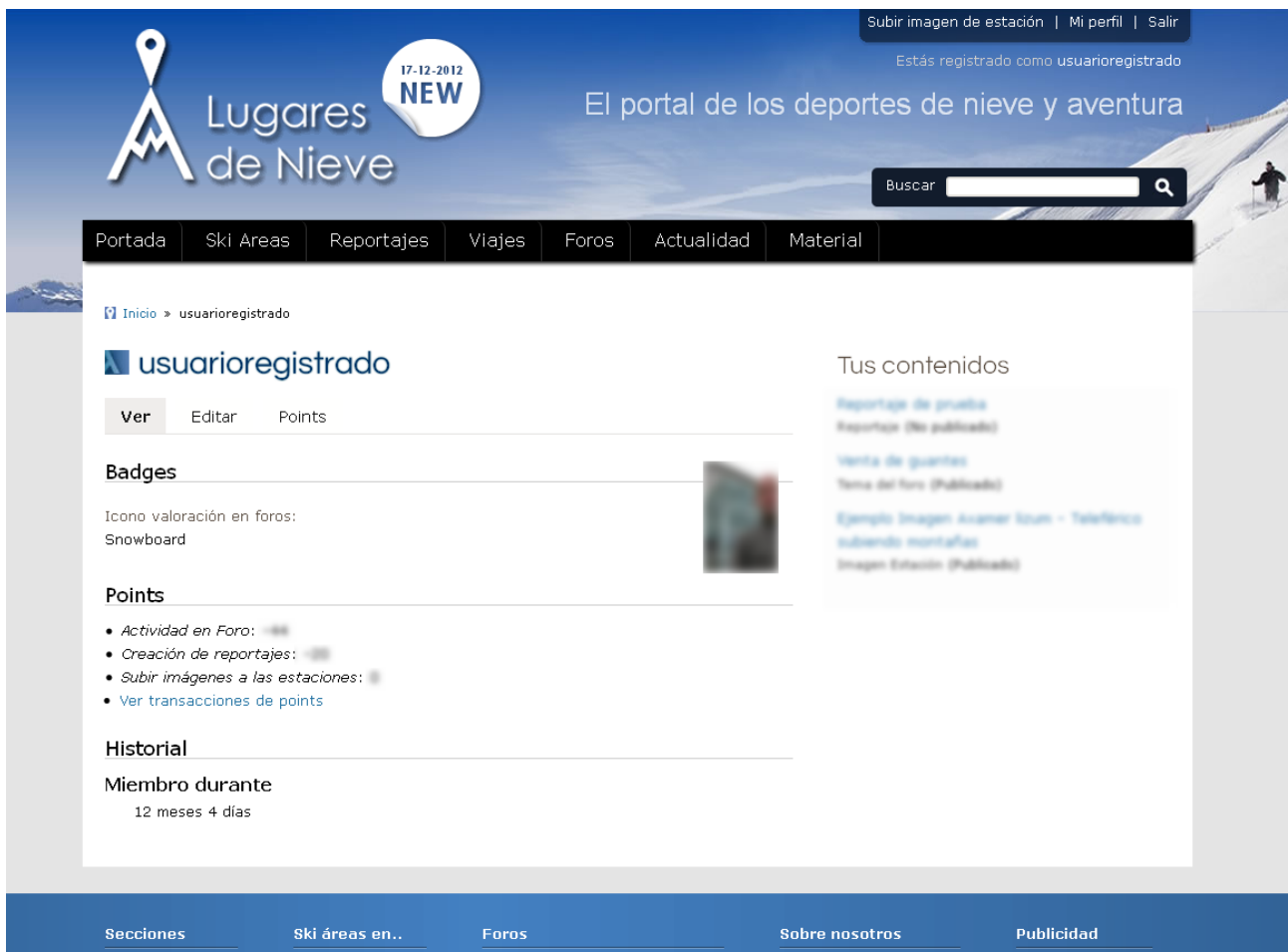
Editar tu perfil.....	3
¿Qué es el avatar?.....	6
Modificar avatar.....	7

Editar tu perfil

Pulsar la opción “Mi perfil” en el menú de la parte superior derecha.



Una vez pulsado este botón entramos en nuestro perfil donde podemos ver información referente a nuestra cuenta.



Si queremos cambiar nuestra información, simplemente pulsaremos la pestaña “Editar”.

Inicio > usuarioregistrado

usuarioregistrado

Tus contenidos

Ver Editar Points

Badges

Icono valoración en foros:
Snowboard



Points

- *Actividad en Foro:*
- *Creación de reportajes:*
- *Subir imágenes a las estaciones:*
- [Ver transacciones de points](#)

Historial

Miembro durante

12 meses 4 días

Una vez pulsada la pestaña “Editar”, aparecerá un formulario donde podremos modificar nuestra información asociada.

usuarioregistrado

Subir imagen de estación | Mi perfil | Salir

VER EDITAR POINTS

Inicio > usuarioregistrado

usuarioregistrado

Ver **Edit**ar Points

Clave actual

Escriba su contraseña actual para modificar Dirección de correo electrónico o Contraseña. Solicitar una nueva contraseña.

Dirección de correo electrónico *

Una dirección de correo electrónico válida. Todos los correos del sistema se enviarán a esta dirección. La dirección de correo no es pública y solamente será usada para recibir una contraseña nueva o para el envío de ciertas noticias y avisos.

Contraseña

Confirmar contraseña

Para cambiar la contraseña del usuario actual, escriba la nueva contraseña en ambos campos.

OPCIONES DE IDIOMA

Idioma

Catalán (Català)

Inglés (English)

Una vez hechos los cambios, pulsaremos el botón “Guardar”, situado al final del formulario.

Guardar

¿Qué es el avatar?

Los usuarios del portal pueden asociar una imagen a su perfil de usuario. Esta imagen aparecerá asociada al usuario, en los comentarios o en las intervenciones en los foros.

Barrufa **La educación en pistas**

Creo que la educación en pistas, el comportamiento de los esquiadores y snowboarders ha empeorado drásticamente estos últimos años, todo vale, las normas FIS no saben ni les interesa lo que son, no se respeta nada... ¿creéis que es un reflejo de la sociedad en la que vivimos? o tal personal que frecuenta las pistas ha cambiado?

Offline

reportero

Intermedio
180 puntos
Se unió: 09/05/2012

Enviar MP

Sin votos (todavía)

Superior responder responder citando

Jue, 20/12/2012 - 21:20 (nuevo) Enlace permanente

SnowBall **Hola Barrufa!**

Hola Barrufa!

Para mí el problema ha empeorado en los últimos años a causa de la masificación, y creo que todos los profesionales de la nieve, desde la tienda de deportes que venden o alquilan material, la venta de forfaito, las agencias de viaje, las escuelas de esquí, etc... deberían esforzarse y preguntar a los cuatro vientos las mismas normas de educación de este deporte para ver si lo mejoramos. Igualmente todos deberíamos predicar con el ejemplo, y por desgracia esto es complicado con la granada española que caracteriza nuestra cultura y nuestro carácter en general.

Es impresionante cuando vas a esquiar a Uña al ver como se respeta la gente en las colas de los remontes, y que incluso te preguntan si te importa compartir el teleférico con ellos, y en las pistas son tremendamente respetuosos con todo el mundo.

Offline

reportero

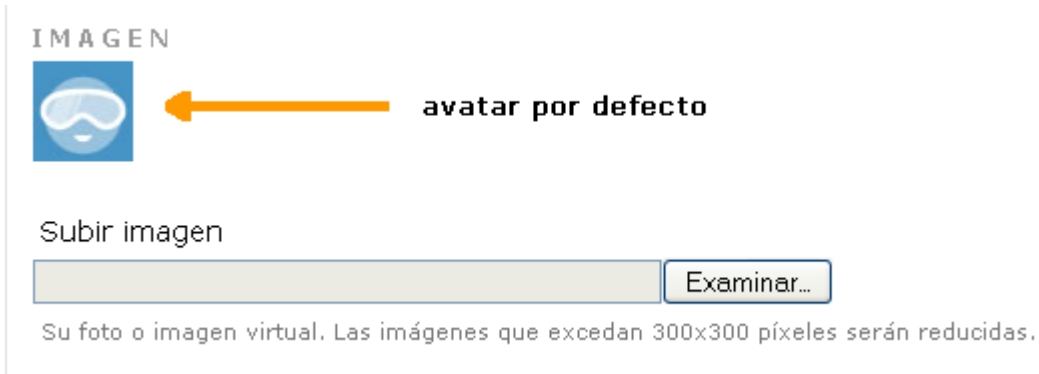
Debutante
35 puntos
Se unió: 30/11/2012

Enviar MP

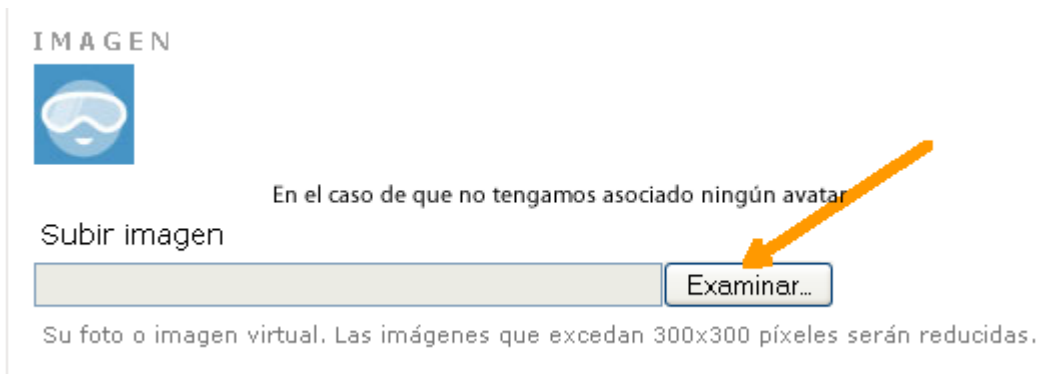
Modificar avatar

Para subir una imagen de avatar, simplemente editaremos nuestro perfil.

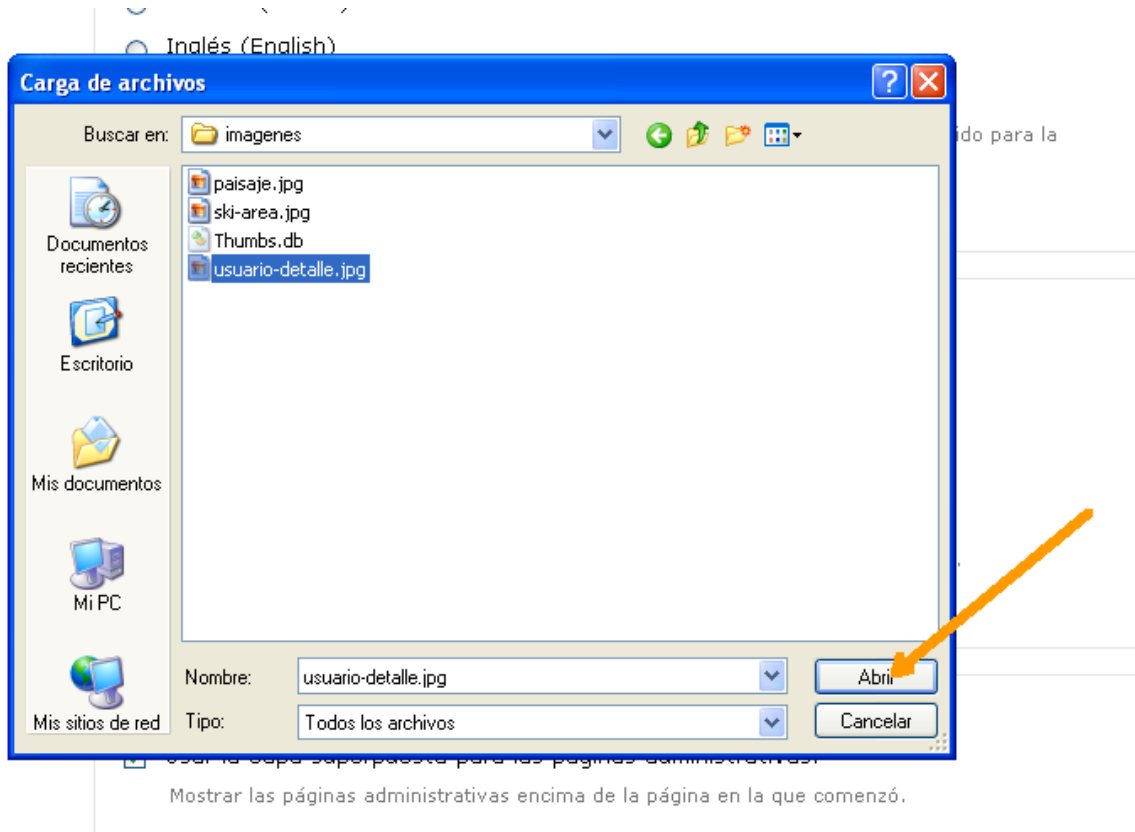
En el caso de que no tengamos asociado ningún avatar en el campo "Imagen" aparece el avatar por defecto.



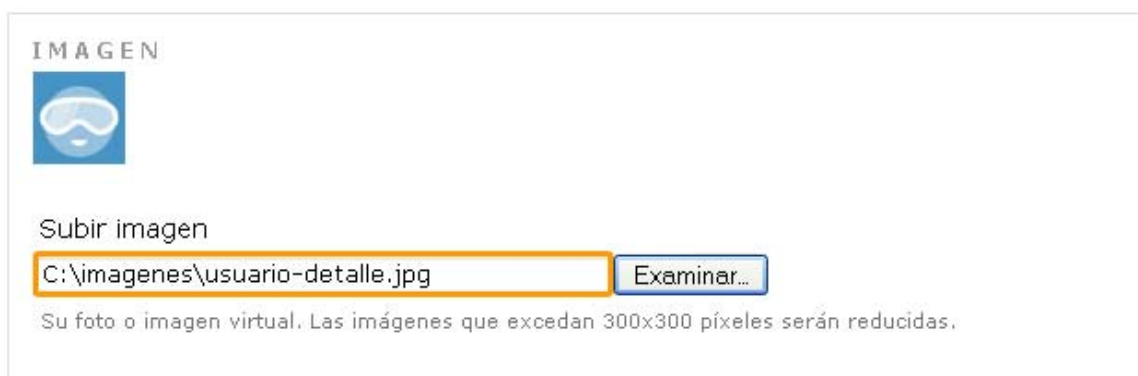
Para subir una imagen, pulsaremos el botón "Examinar"



Se abrirá una ventana de navegación por nuestros ficheros locales. Iremos a la carpeta donde está la imagen que queremos subir como avatar, la seleccionaremos, y pulsaremos el botón “Abrir”.



Una vez hecho esto, en el campo “Subir imagen” aparece la carpeta y nombre de la imagen que hemos seleccionado para el avatar.



Para guardar el avatar, simplemente pulsaremos el botón “Guardar” situado en la parte inferior del formulario.


(Protección de datos de carácter personal)

Aceptar Términos y Condiciones de uso *

Guardar 

Una vez guardado el perfil. El nuevo avatar aparecerá asociado a nuestro perfil.

IMAGEN



Eliminar imagen
Marque esta casilla para borrar su imagen actual.

Subir imagen

Examinar...

Su foto o imagen virtual. Las imágenes que excedan 300x300 píxeles serán reducidas.