

Projecte candidatura

Jocs Olímpics i Paralímpics d'Hivern Pirineus-Barcelona



Els Jocs, una oportunitat única

- L'esport un motor de transformació
- Una aposta per al Pirineu
- Un projecte de país
- La sostenibilitat, un pilar fonamental
- La participació, eix vertebrador i decisiu del projecte

Proposta viable i competitiva



Queralt Castellet — © Nacho Casares

Esports

Esports

Disciplines esportives

Disciplines de gel



Hoquei sobre gel



Patinatge de velocitat en pista curta (short track)



Cúrling i cúrling en cadira de rodes



Patinatge de velocitat en pista llarga



Patinatge artístic

Disciplines de neu



Esquí alpí



Biatló



Esquí de fons



Freestyle



Esquí de muntanya



Salts d'esquí

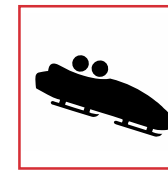


Combinada nòrdica



Snowboard

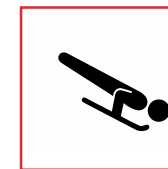
Disciplines de lliscament



Bobsleigh



Luge



Skeleton

Esports

Nombre de proves i participants

Disciplina	Esportistes olímpics	Esportistes paralímpics	Proves olímpiques	Proves paralímpiques
Hoquei sobre gel	548	140	2	1
Patinatge de velocitat en pista curta	112		9	
Patinatge artístic	148		5	
Cúrling	114	55	3	1
Patinatge de velocitat en pista llarga	165		14	
Snowboard	233	141	11	4
Esquí alpí	310	145	11	10
Biatló	212	86	11	6
Esquí de fons	298	112	12	8
Freestyle	272		13	
Esquí de muntanya	106		5	
Salts d'esquí	55		5	
Combinada nòrdica	163		3	
Bobsleigh	106		4	
Luge	50		4	
Skeleton	48		2	
	2.940	679	114	30



Jaume Pueyo — ©Nacho Casares

Esports

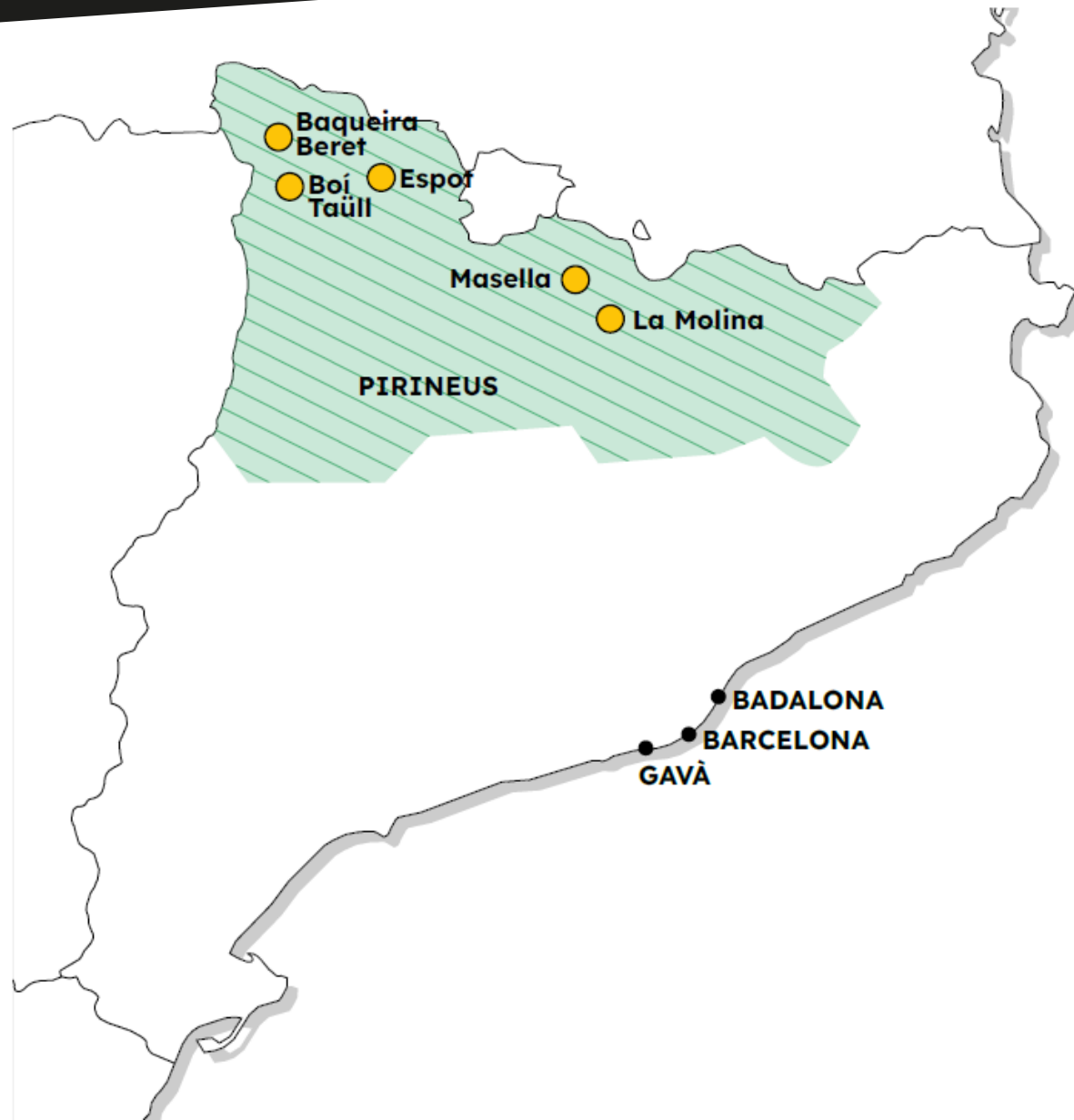
Experiència en organització d'esdeveniments esportius



Final ISU Grand Prix de patinatge artístic Barcelona 2015-16

Nom de l'esdeveniment	Data	Nivell de la competició	Localització
Experiència esportiva des del 2008			
Campionat d'Europa d'esquí de muntanya	2022	Campionat d'Europa	Boí Taüll
Campionat del Món IPC de parasnowboard	2015	Campionat del Món	La Molina
Final Grand Prix de patinatge artístic	2014, 2015	Grand Prix	Barcelona
Campionat del Món IPC d'Esquí alpi	2013	Campionat del Món	La Molina
Campionat del Món de snowboard	2011	Campionat del Món	La Molina/ Barcelona
Final de Copa del Món de snowboard	2014, 2018	Copa del Món	La Molina
Final de Copa del Món de snowboard	2016	Copa del Món	Baqueira Beret
Copa del Món de snowboard	2019	Copa del Món	Baqueira Beret
Copa del Món de snowboard	2008, 2009, 2010, 2012, 2013, 2015, 2017	Copa del Món	La Molina/ Barcelona
Copa del Món IPC	2009, 2010, 2012, 2013, 2014, 2015, 2017, 2018, 2019, 2020	Copa del Món	La Molina
Copa del Món d'esquí alpi (fem)	2008	Copa del Món	La Molina
Esdeveniments esportius programats temporada 2022-2023			
Campionat del Món d'esquí de muntanya	2023	Campionat del Món	Boí Taüll

Seus esportives



Seus esportives

Instal·lacions esportives àmbit metropolità



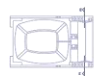
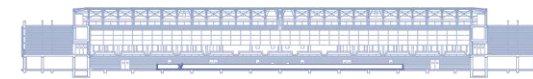
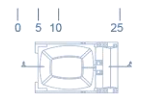
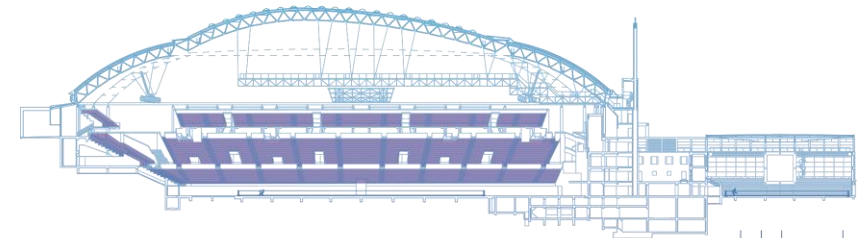
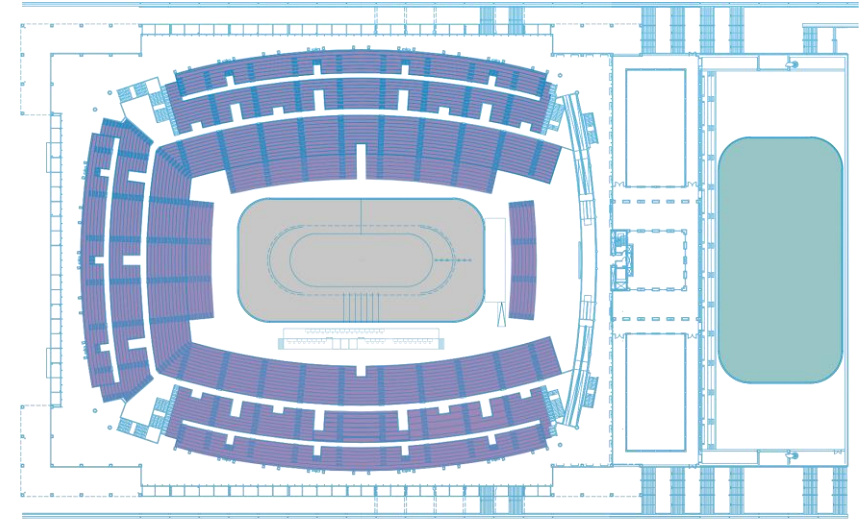
Seus esportives

PALAU SANT JORDI

Propietat Ajuntament de Barcelona

Capacitat 14.000 espectadors

Disciplina Patinatge artístic/Short Track



Seus esportives

PAVELLÓ OLÍMPIC DE BADALONA

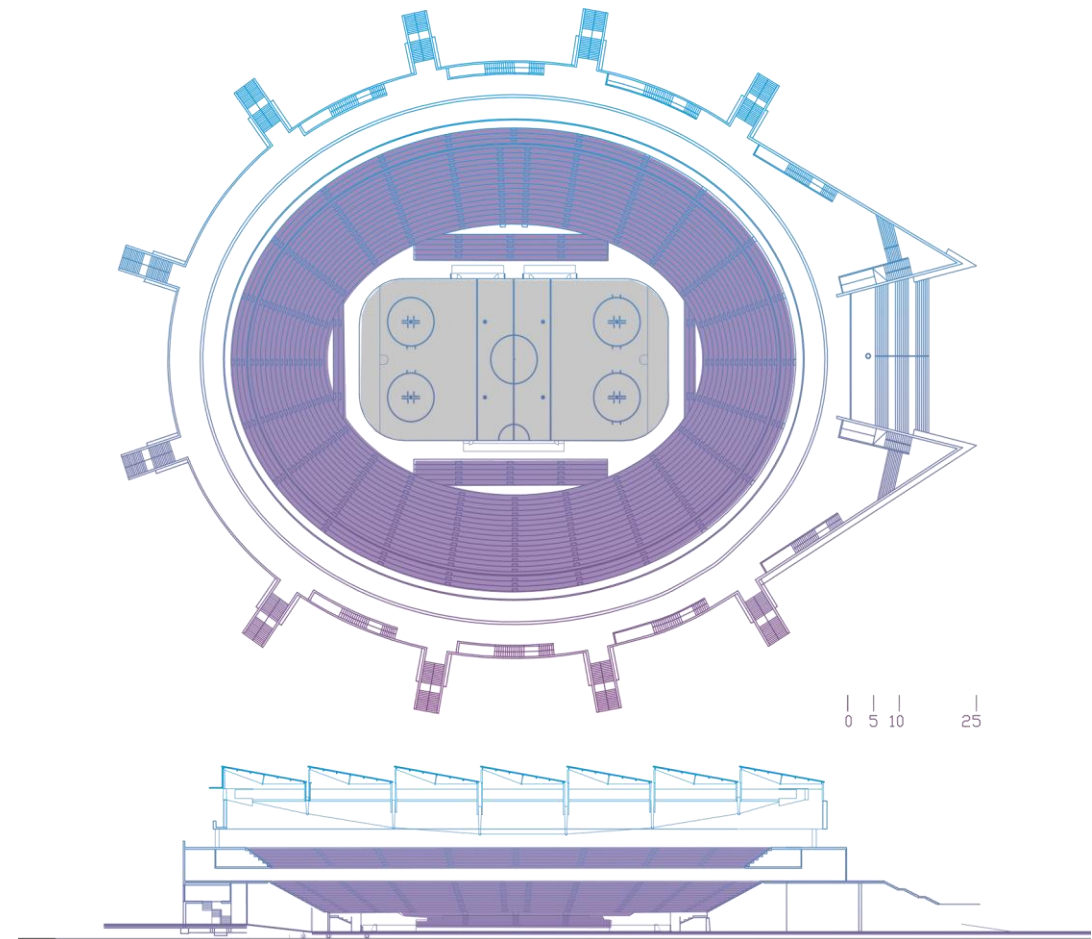
Propietat Ajuntament de Badaona

Capacitat 10.800 espectadors

Disciplina Hoquei sobre gel



Interior Pavelló Olímpic de Badalona



Seus esportives

FCB NOU PALAU BLAUGRANA

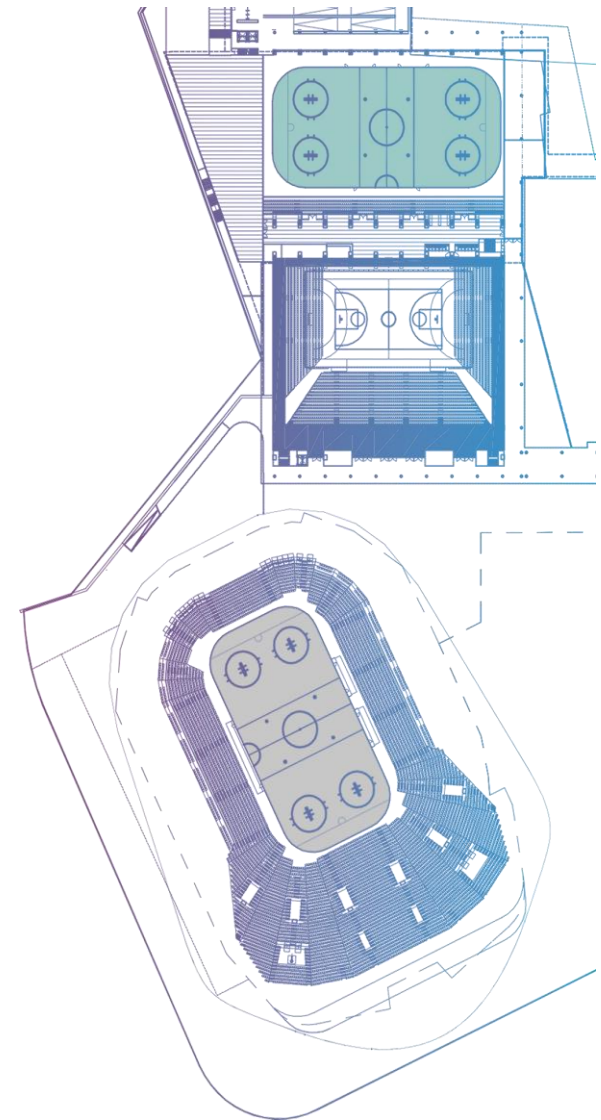
Propietat Futbol Club Barcelona

Capacitat 10.500 espectadors

Disciplina Hoquei sobre gel



Render del nou Palau Blaugrana



Seus esportives

CENTRE ALT RENDIMENT ESPORTS DE GEL GAVÀ

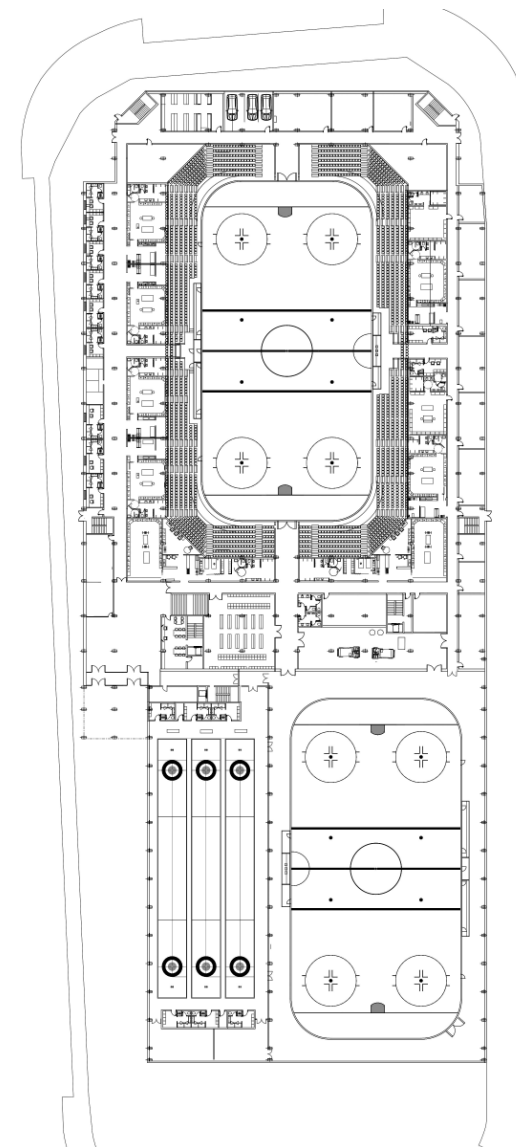
Propietat Ajuntament de Gavà

Capacitat 3.000 espectadors

Disciplina Cúrling



Renders del projecte del Centre alt rendiment d'esports de gel de Gavà



Planta Baixa

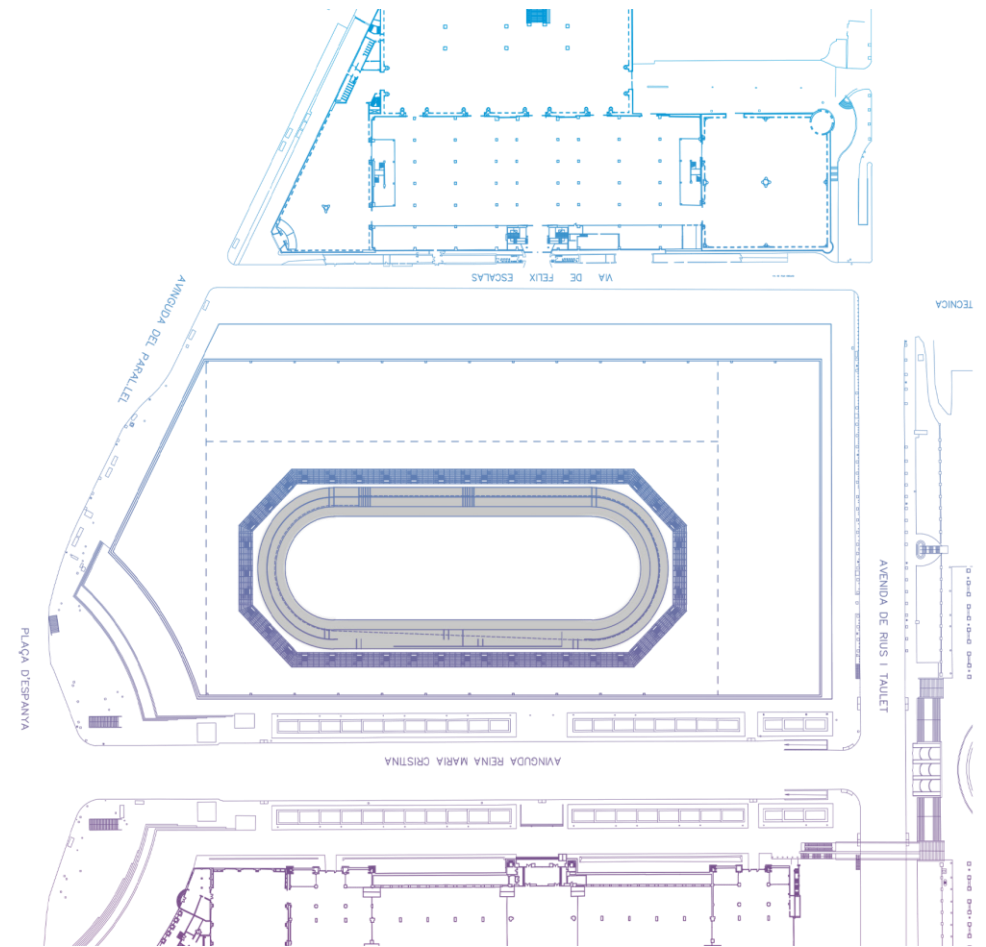
Seus esportives

FIRA DE BARCELONA

Propietat	Fira de Barcelona
Capacitat	6.000 espectadors
Disciplina	Patinatge de velocitat en pista llarga

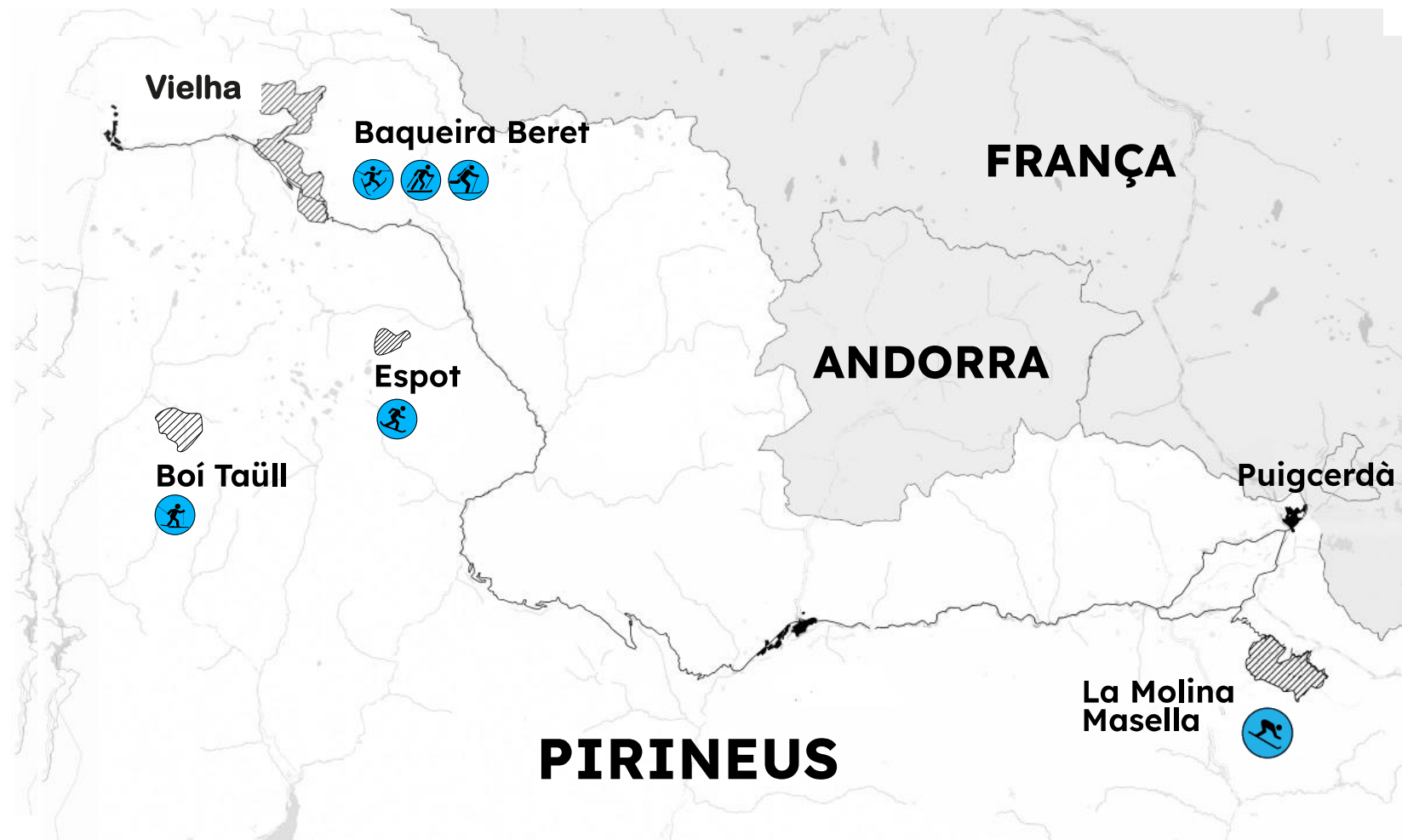


Exterior Fira de Barcelona Montjuïc



Seus esportives

Seus esportives de muntanya



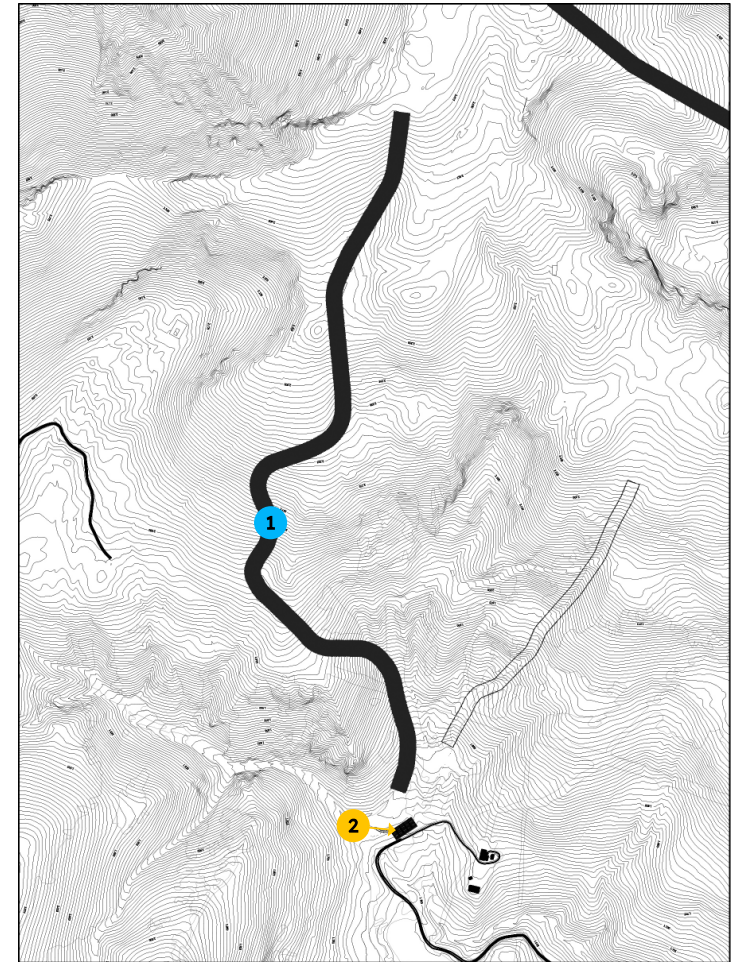
Seus esportives

LA MOLINA · Pista Barcelona

Propietat	Ferrocarrils de la Generalitat de Catalunya, Ajuntament d'Alp i Ajuntament Bagà
Capacitat	4.000 seients, 10.000 dempeus espectadors
Disciplina	Esquí alpi Descens, Super gegant (D)



1 Pista 2 Grades



0 100 250 500

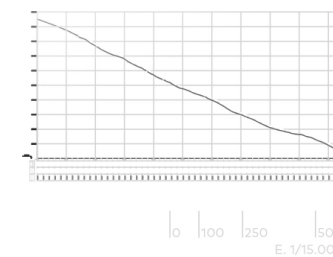
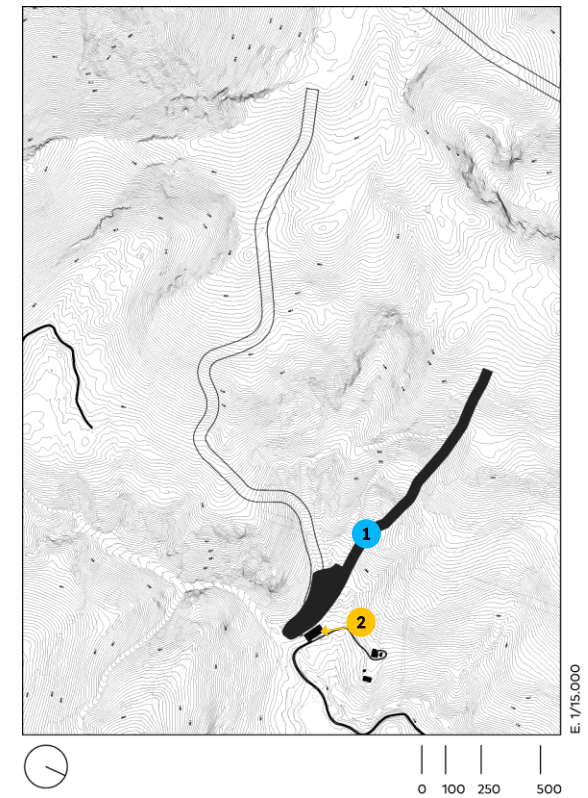
Seus esportives

LA MOLINA · Pista Olímpica

Propietat	Ferrocarrils de la Generalitat de Catalunya, Ajuntament d'Alp i Ajuntament Bagà
Capacitat	4.000 seients, 10.000 dempeus espectadors
Disciplina	Esquí alpí Eslàlom gegant, Eslàlom



1 Pista 2 Grades



Seus esportives

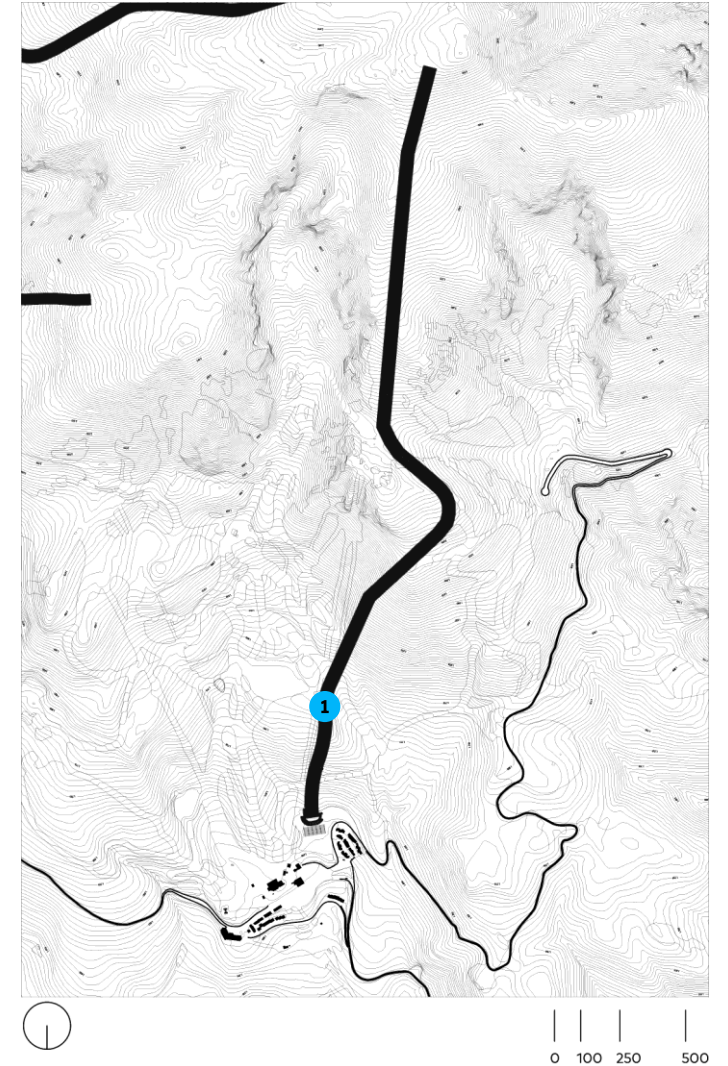
MASELLA - Pla de Masella

Propietat	Concessió privada amb terrenys de titularitat públicoprivada.
Capacitat	8.000 seients, 10.000 dempeus espectadors
Disciplina	Esquí alpi Descens, Super gegant (H)



Vista d'ocell del Pla de Masella

1 Pista



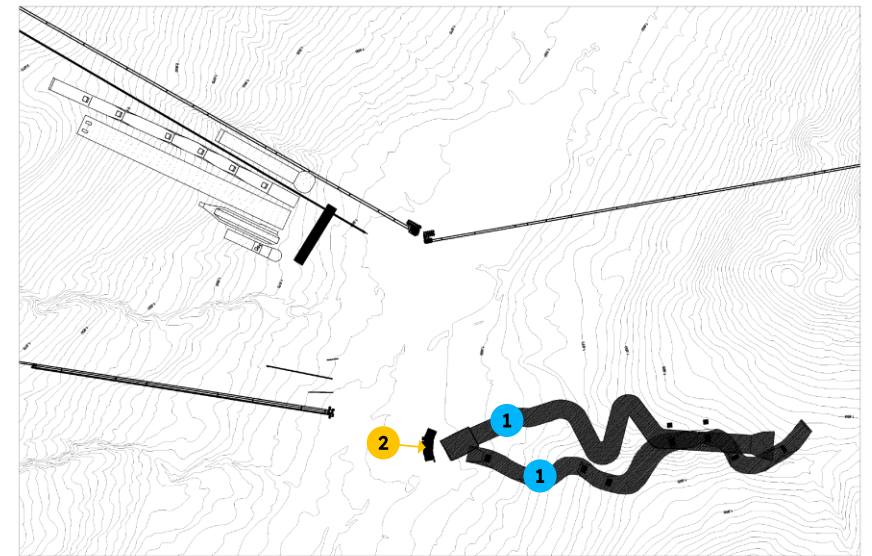
Seus esportives

BAQUEIRA BERET - Blanhiblar

Propietat	Concessió privada amb terrenys de titularitat públicoprivada.
Capacitat	4.000 seients, 10.000 dempeus espectadors
Disciplina	Snowboard i Freestyle Snowboardcross, Skicross

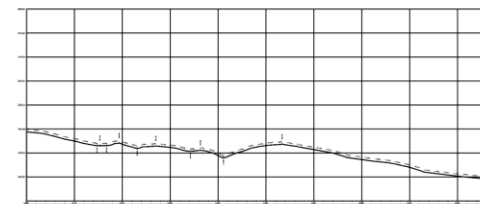


1 Pista 2 Grades

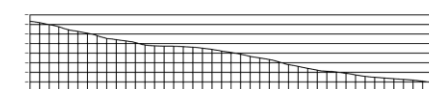


E. 1/7.500
0 50 100 250

SX



SBX



Seus esportives

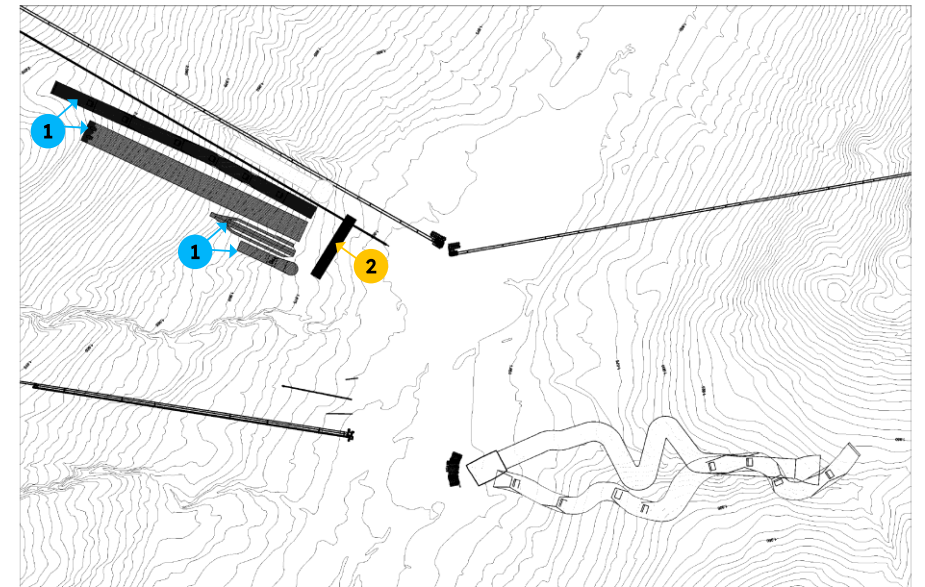
BAQUEIRA BERET - Reina

Propietat	Concessió privada amb terrenys de titularitat públicoprivada.
Capacitat	4.000 seients, 10.000 dempeus espectadors
Disciplina	Snowboard i Freestyle Aerials, Bamps, Halp pipe, Slope style

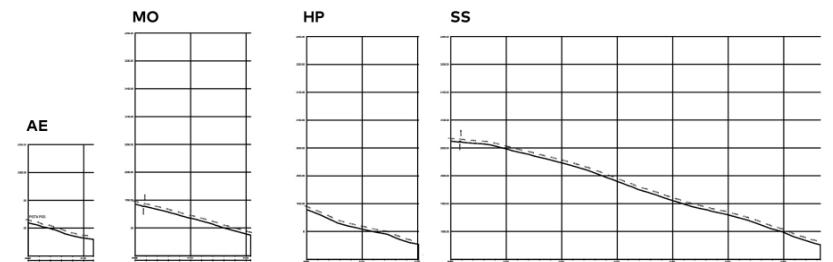


© Javier Alonso Teresa

1 Pista 2 Grades



E. 1/7.500 0 50 100 250



Seus esportives

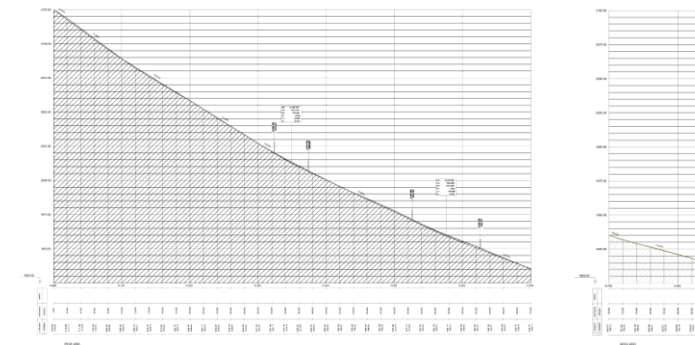
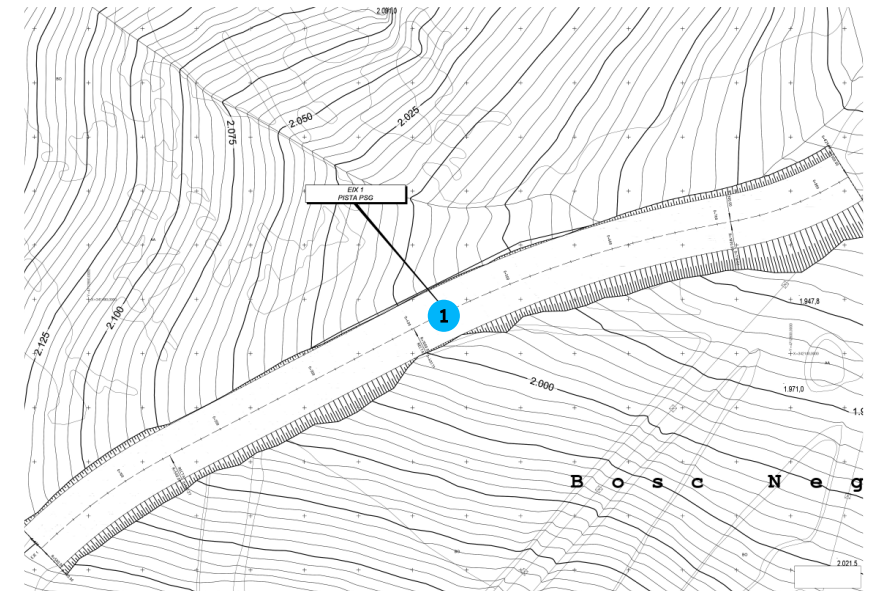
ESPOT ▪ La Pala

Propietat	Concessió privada amb terrenys de titularitat públicoprivada.
Capacitat	2.000 seients, 6.000 dempeus espectadors
Disciplina	Snowboard Eslàlom gegant paral·lel



La Pala

1 Pista



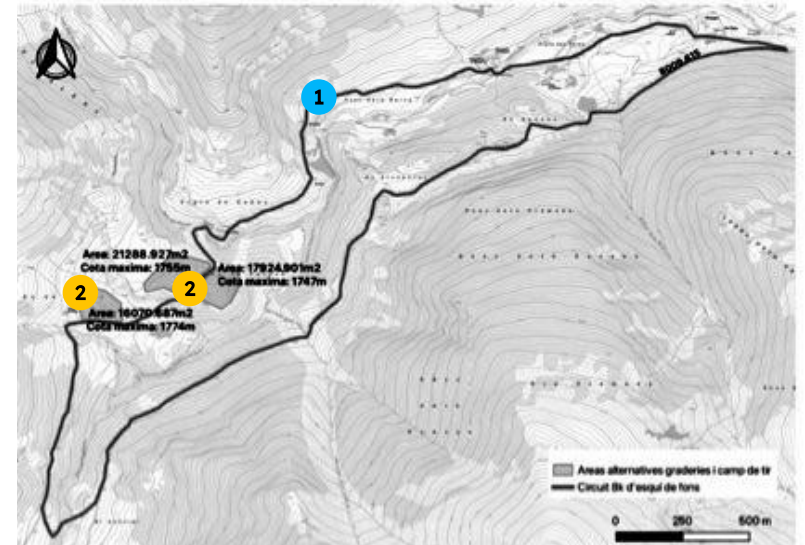
Seus esportives

BAQUEIRA BERET - Beret-Cabana de Parros-Montgarri

Propietat	Concessió privada amb terrenys de titularitat públicoprivada, Ajuntament de Naut Aran
Capacitat	6.000 seients, 12.000 dempeus espectadors
Disciplina	Biatló i Esquí de fons



- 1 Circuit 8 km d'esquí de fons 2 Àrees alternatives graderies i camp de tir



Seus esportives

BOÍ TAÜLL· Pla de Vaques

Propietat Ferrocarrils de la Generalitat de Catalunya

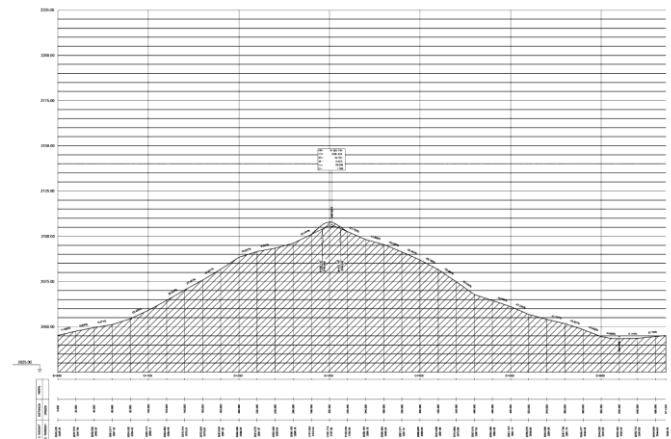
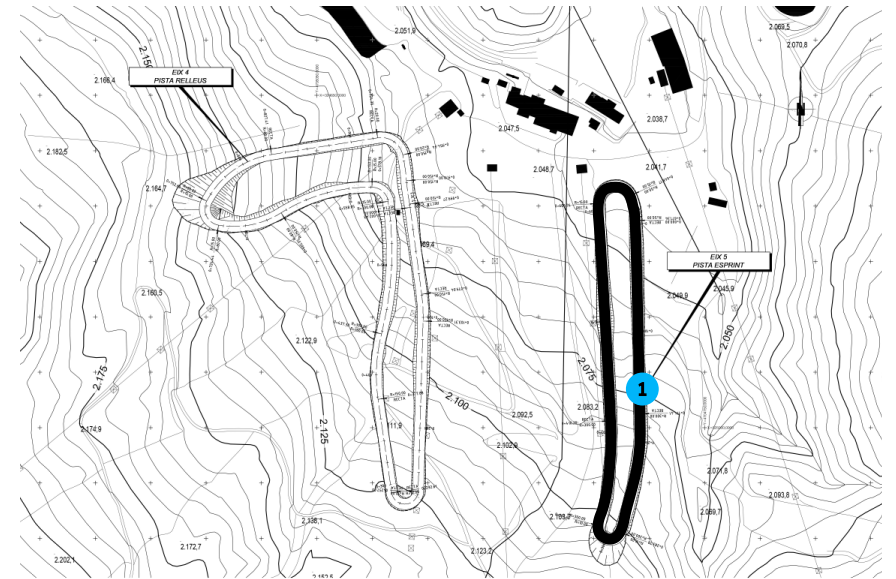
Capacitat A determinar

Disciplina Esquí de muntanya
Esprints i Relleus



Pla de Vaques

1 Pista



Seus esportives

CIRCUIT DE LLISCAMENT I TRAMPOLINS DE SALTS



Courchevel



Sarajevo



La Plagne

Allotjament



Capacitat allotjament	Barcelona	Cerdanya	Val d'Aran
Places allotjament 0-50 km	38.100	4.688	2.823
Places allotjament 50-70 km		13.413	2.570
Total places allotjament	38.100	18.101	5.393

*Inclou 3.400 places en apartaments a Font Romeu i 11.900 habitacions hoteleres a Andorra

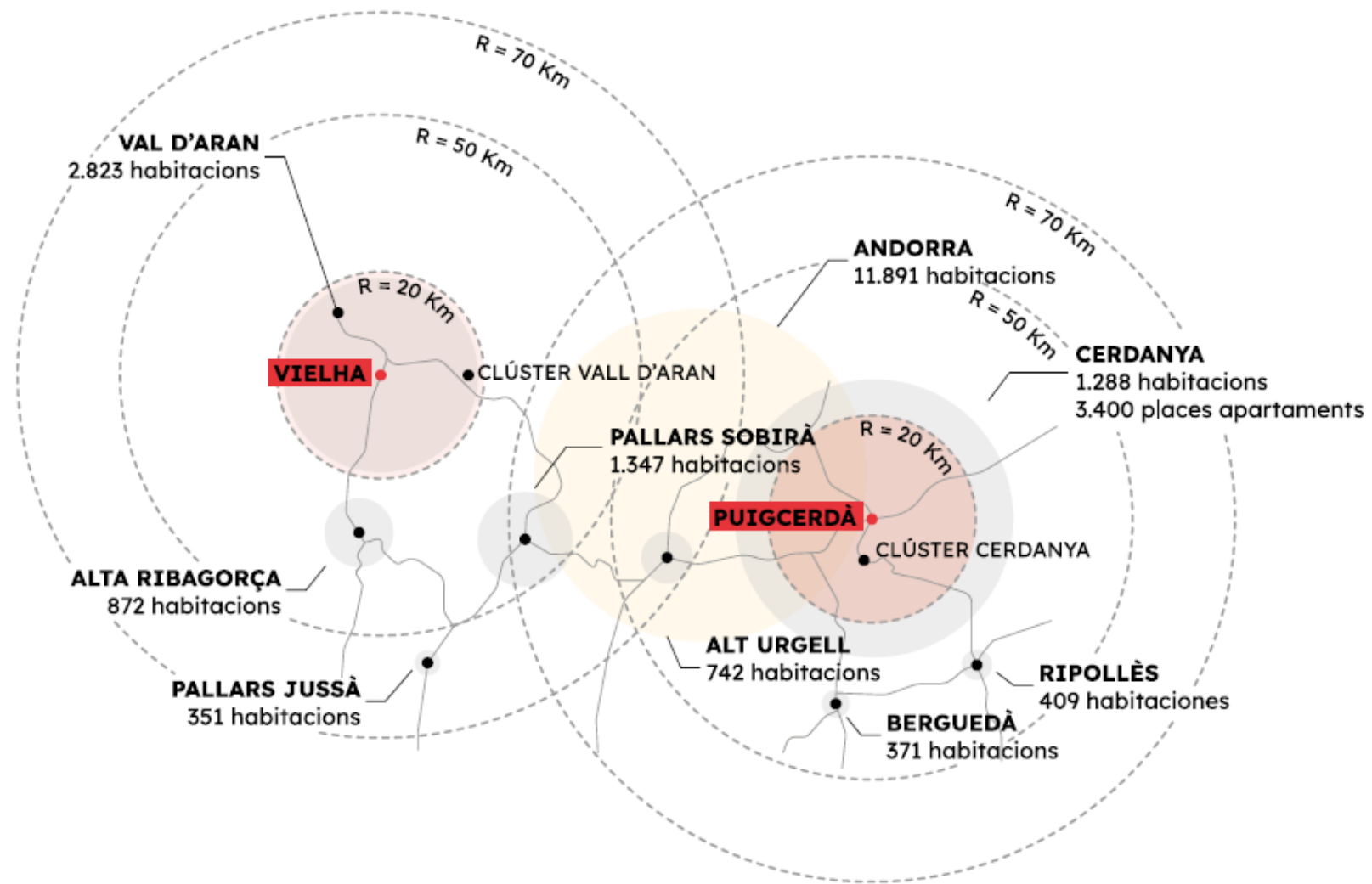
Habitacions hoteleres

Categoria	Barcelona	Cerdanya	Vall d'Aran
5 estrelles	5.820	11	317
4 estrelles	20.422	334	1.058
3 estrelles	7.868	578	698
2 estrelles	2.288	306	561
1 estrelles	1.1.702	59	189
TOTAL	38.100	1.288	2.823

Capacitat allotjament

Comarca	Habitacions	Comarca	Habitacions
Andorra	11.891	Alta Ribagorça	872
Alt Urgell	742	Pallars Jussà	351
Berguedà	371	Pallars Sobirà	1.347
Ripollès	409	Val d'Aran	2.823
Cerdanya	1.288		
Pirineu Oriental	14.701	Pirineu Occidental	5.393
Total allotjament			20.094

Allotjament



Transport i mobilitat

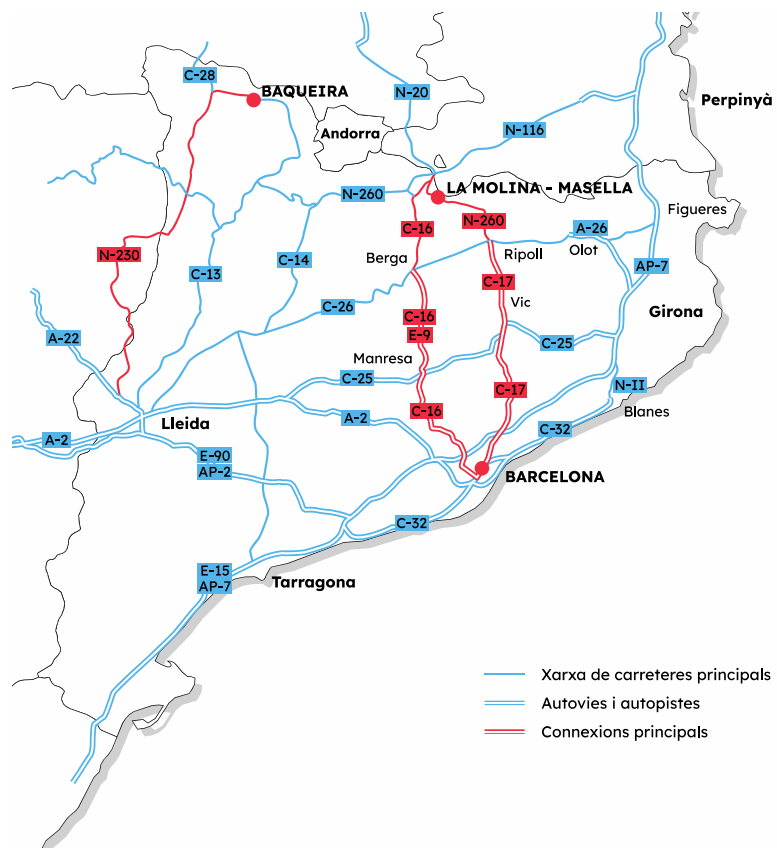


Xarxa aeroportuària

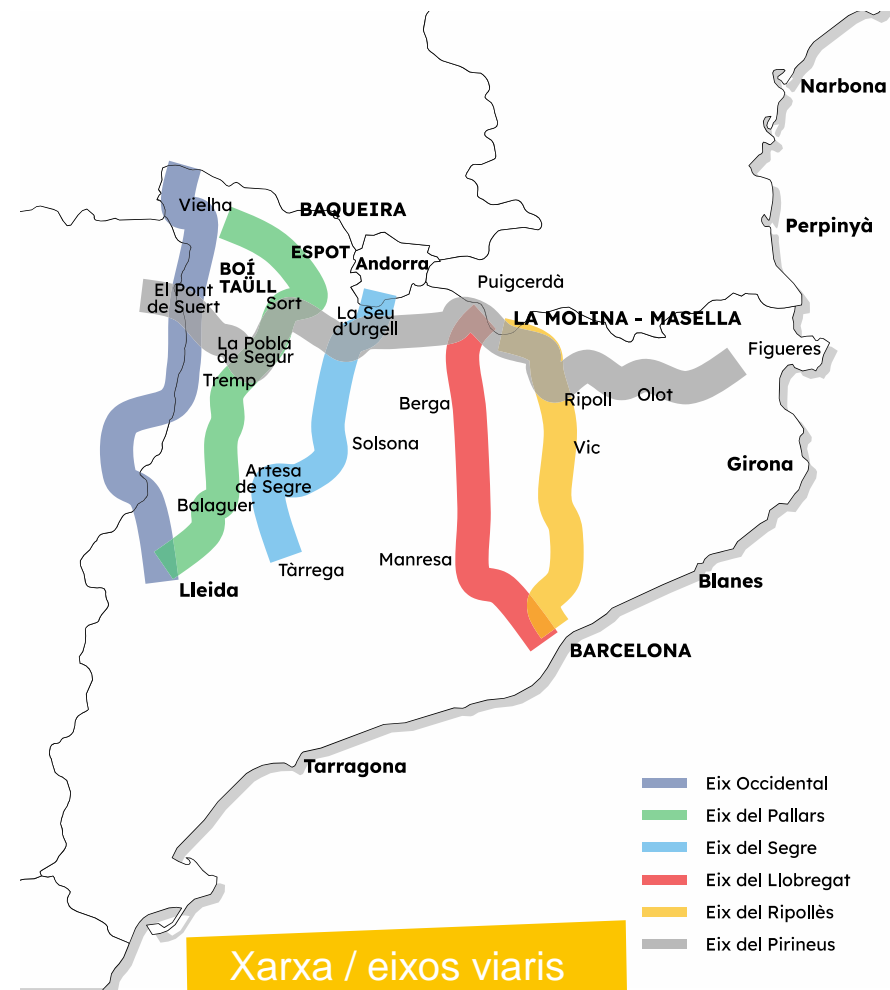


Xarxa ferroviària

Transport i mobilitat

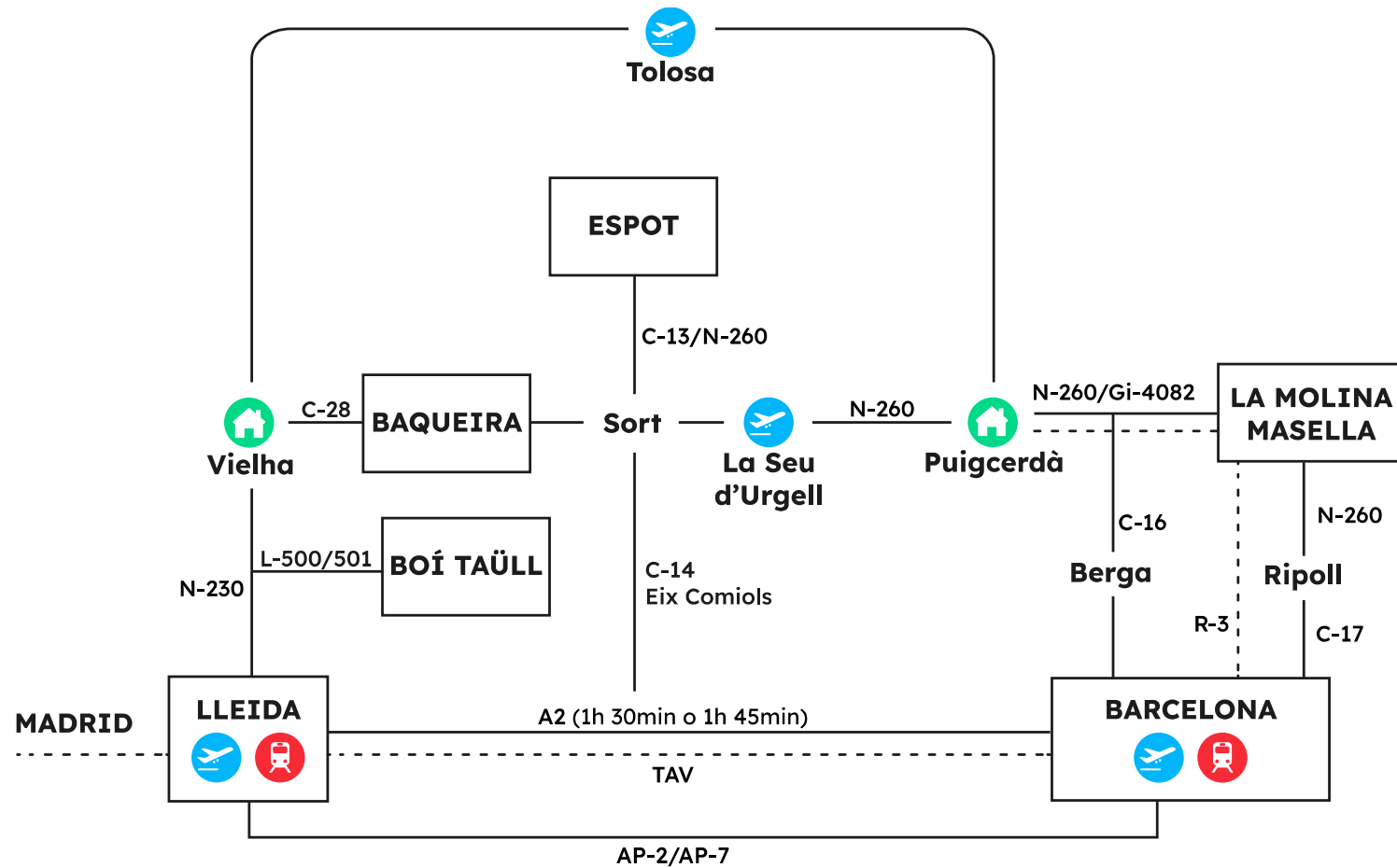


Xarxa / eixos viaris

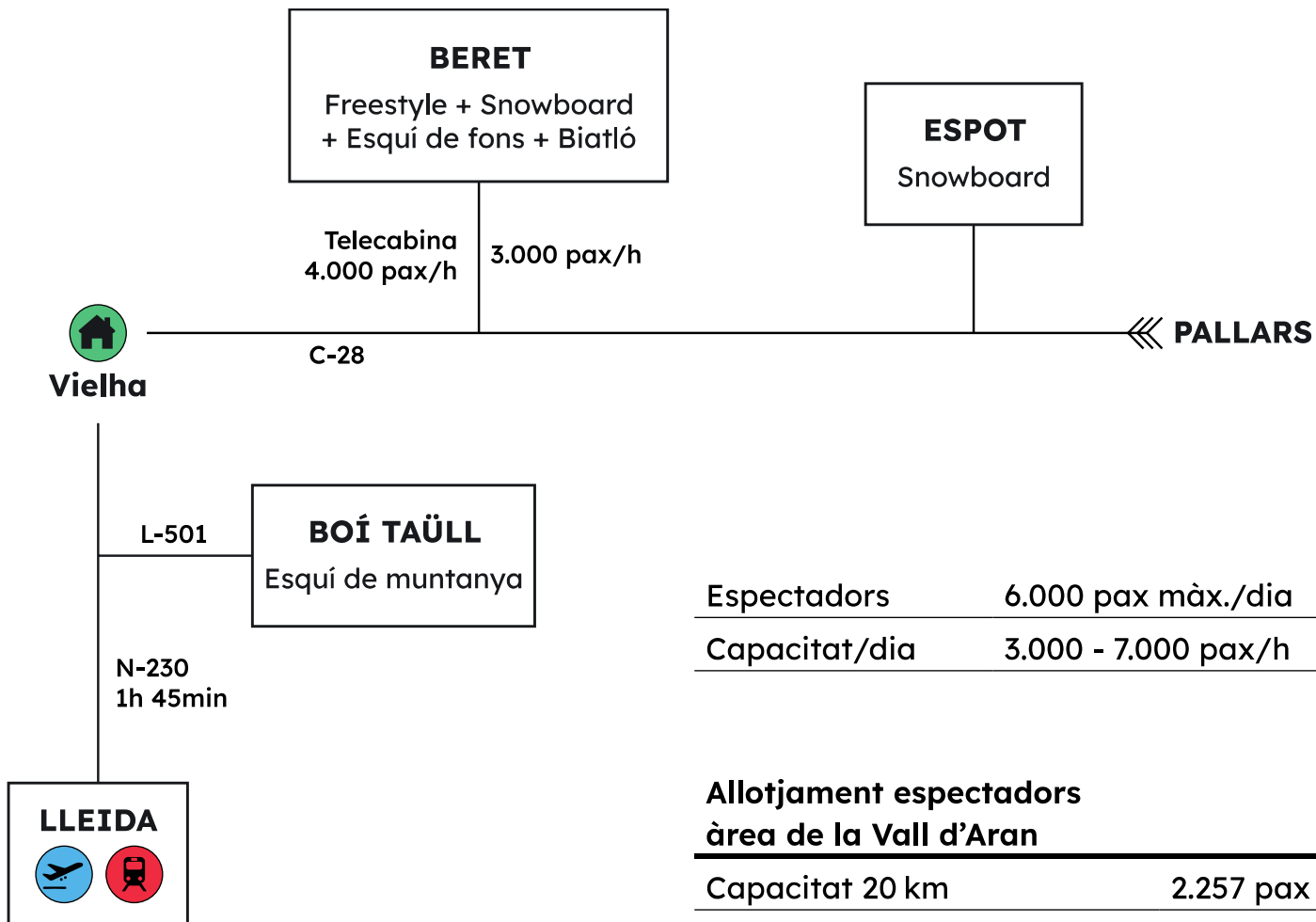


Xarxa / eixos viaris

Transport i mobilitat



Transport i mobilitat

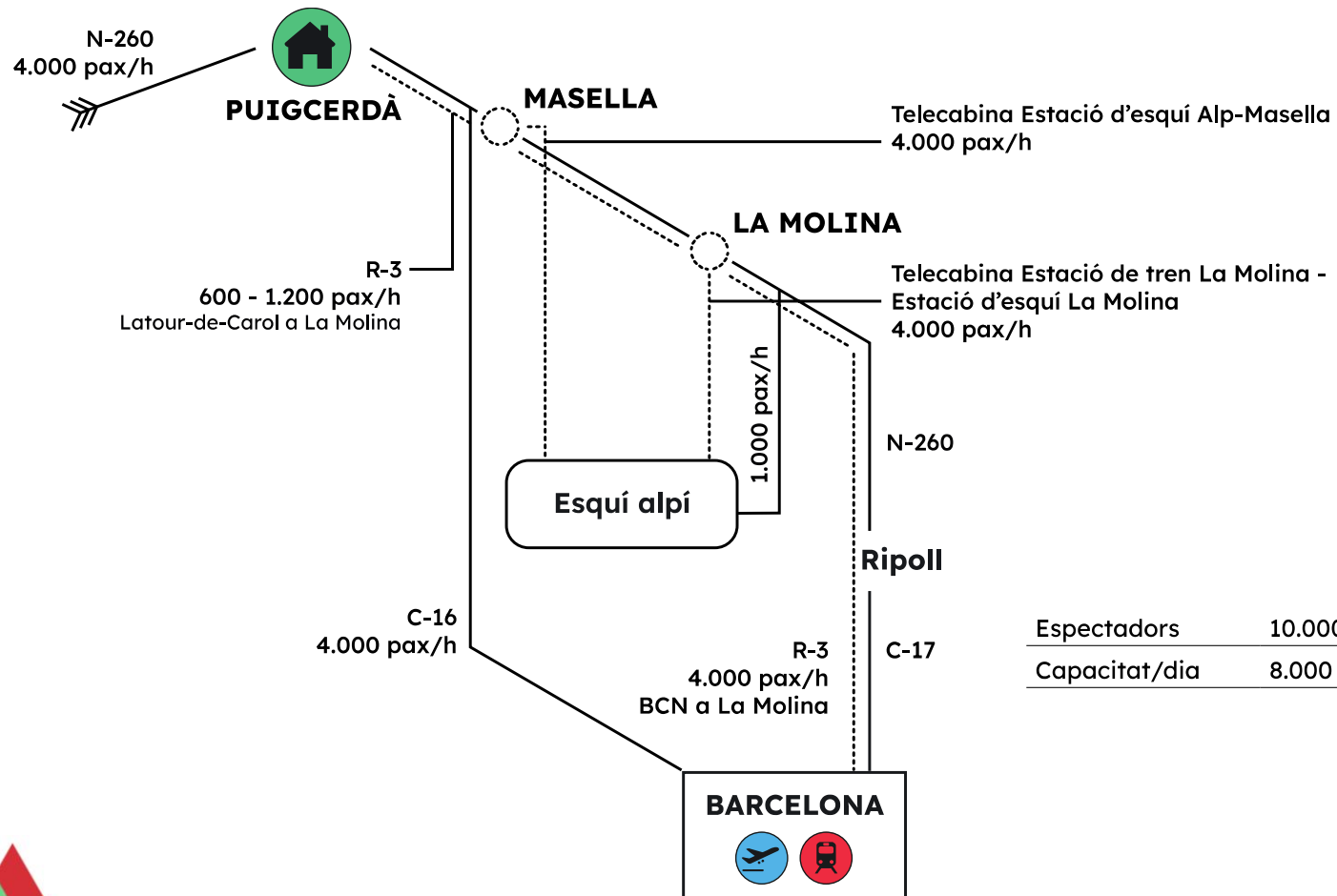


Espectadors	6.000 pax màx./dia
Capacitat/dia	3.000 - 7.000 pax/h

Allotjament espectadors àrea de la Vall d'Aran

Capacitat 20 km	2.257 pax
Capacitat 20-70 km	3.400 pax
Total	5.657 pax

Transport i mobilitat



Espectadors	10.000 (2h)
Capacitat/dia	8.000 - 12.700 pax/h

Allotjament espectadors àrea de la Cerdanya	
Capacitat 20-50 km	4.995 pax
Capacitat 50-70 km	10.000 pax
Total	14.995 pax

Transport i mobilitat

Actuacions necessàries i planificades de millora vinculades amb els Jocs d'Hivern:

Responsabilitat del Govern d'Espanya

R-3. Desdoblament via tram Montcada i Ripoll, especialment fins a Vic

R-3. Millores puntuals al tram Ripoll – La Molina - Puigcerdà

A-14 i N-230. Prolongació autovia Lleida-Alfarràs i 2+1 Alfarràs-Sopeira-Pont de Suert - Vielha

N-260. Construcció túnel de Perbes (Xerallo – Pont de Suert). Millora port del cantó. Millora Ripoll-Puigcerdà

Responsabilitat del Govern de Catalunya

C-16. Ampliació i millora de la funcionalitat entre Berga i Bagà

C-28. Millora funcionalitat Vielha - Baqueira (2+1)

C-1412b. Millora Eix de Comiols

Conclusions

Fa molts anys que treballem per aquest projecte i el volem fer realitat, tenim els informes que avalen la seva viabilitat, tenim infraestructures, tenim capacitat organitzativa, tenim estratègia de present i de futur, tenim potencial, tenim experiència i estem alineats com a Govern en els principis i valors que promou i promulga el moviment olímpic i paralímpic



Generalitat de Catalunya

gencat.cat

